

# Quel est l'apport de la musique dans la Publicité ?

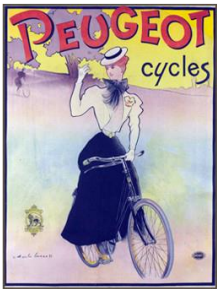
## Compétences évaluées durant la séquence :



- Je suis capable d'analyser l'image d'une pub
- Je suis capable d'analyser la bande son d'un spot publicitaire
- Je suis capable de mettre en rapport l'image et la musique d'un spot publicitaire
- Je suis capable de comprendre l'objectif du publicitaire et le public visé
- Je suis capable de bruiteur, sonoriser un spot publicitaire
- Je suis capable de créer un spot publicitaire

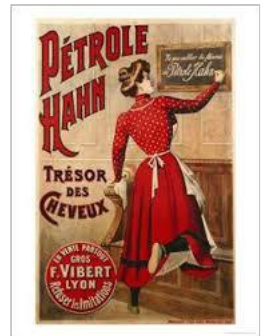
## Introduction :

### QUELQUES INFOS SUR L'HISTOIRE DE LA PUB :



Le 16 Juin 1836 marque le début de l'histoire de la publicité dans les médias.

Alors que la révolution industrielle bouleversait le monde du commerce, Emile de Girardin eut l'idée d'insérer dans son journal « la Presse » les premières annonces commerciales. Ces publicités lui permirent d'optimiser la rentabilité de son journal en baissant le prix et en gagnant de nouveaux lecteurs. Cette idée révolutionnaire fut immédiatement copiée par ses concurrents.



Le début du XXe siècle correspond à un autre tournant dans l'histoire de la publicité. Les affiches

publicitaires, de plus en plus collectionnées, s'élèvent au rang d'œuvre d'art grâce notamment à Jules Chéret, Henri de Toulouse Lautrec et Leonetto Cappiello. Parallèlement les logos de marques font leur apparition sur les emballages et ensuite sur les produits dérivés.



Début 1920, la publicité entre dans les cinémas par l'emploi de rideaux peints et de petits films muets. En 1949, la régie publicitaire « Jean Mineur » et son petit héros à la célèbre pioche incarne dans les salles obscures le générique des spots publicitaires.

Au cours du XXe siècle, l'histoire de la publicité a été marquée par l'apparition de nouveaux médias comme la radio en 1922. Les premiers spots publicitaires y ont été diffusés dès 1928. La publicité commence alors à prendre une dimension musicale. Quant aux premiers spots télévisés, ils sont apparus en France en 1968. Depuis les années 1970, la publicité constitue un véritable phénomène culturel, allant jusqu'à inspirer des émissions télévisées comme « Culture Pub », des musées et même des jeux de société.

## Les plans au cinéma :

Un plan est une suite continue d'images enregistrées par la caméra au cours d'une même prise.

Plan général :

Plan moyen :

Plan rapproché :

Gros plan :

Insert :

# Quel est l'apport de la musique dans la Publicité ?



## Le jingle :

Un **jingle** (aussi appelé **chanson publicitaire**, **refrain publicitaire**, **ritournelle publicitaire**, **sonal** ou **virgule sonore**) est une ..... et accrocheuse servant en général d'annonce musicale, généralement associée à un ....., accompagnant une publicité, ou à une marque.

## Le slogan :

Un **slogan publicitaire** est un outil ..... entrant dans le processus de promotion d'un produit quelconque, par le biais d'un spot ..... télévisé, radiodiffusé ou une bannière publicitaire sur Internet, un encart publicitaire dans un journal ou une revue, ou sous forme d'affichage urbain.

Il s'agit d'une phrase, souvent ....., qui a comme but d'être ..... facilement par celui qui l'entend et parfois d'associer un produit à des images positives qui inciteront le ..... à acheter le produit.



## Ecoute n°1 : Pub Tic Tac (Ferrero)

L'**image** : ce que j'observe, ce que je vois – les personnages, le décor, l'action :

.....

**Le son** : ce que j'entends - de quoi se compose la bande son ? Musique pulsée ? non pulsée ? Bruitages ? sons déterminés ? Organisation sonore.

.....



## Ecoute n°2 : Pub Microsoft tablette Surface L'image :

Ce que j'observe, ce que je vois – les personnages, le décor, l'action

Ce que j'entends

.....

## Comparons les deux publicités :

Ressemblances	Différences

# Quel est l'apport de la musique dans la Publicité ?

## Publicités complémentaires :

- Honda Civic
- Belles Pub



## Ce que je dois retenir :

Dans une publicité, la bande son joue un rôle de liaison et de ponctuation des images ce qui accentue le message délivré.

Elle apporte un supplément d'information, valorise le ....., crée une ambiance et génère des .....

## Dans une bande-son publicitaire, on peut distinguer :

Le..... : motif court et percutant que l'on mémorise facilement.

La **musique** ..... : a été composée spécialement pour la publicité.

La **musique d'**..... : on utilise une musique déjà existante dans le registre classique, variété, populaire, rock...

## On peut y trouver :

Des ..... : reproduction des bruits présents dans la pub.

Un .....: parlé et mis en valeur par un ou plusieurs comédiens :

Le .....: consiste à mélanger, à doser tous ces sons en fonction de leur importance à un moment donné. Il est réalisé en .....

## Projet musical n°1 : Skyfall – Adèle

This is the end  
Hold your breath and count to ten  
Feel the Earth move and then  
Hear my heart burst again  
For this is the end  
I've drowned and dreamt this moment  
So overdue, I owe them  
Swept away, I'm stolen

Let the sky fall  
When it crumbles  
We will stand tall  
Face it all together  
Let the sky fall  
When it crumbles  
We will stand tall  
Face it all together  
At Skyfall  
At Skyfall

# Quel est l'apport de la musique dans la Publicité ?

Skyfall is where we start  
A thousand miles and poles apart  
Where worlds collide and days are dark  
You may have my number, you can take  
my name  
But you'll never have my heart

Let the sky fall (let the sky fall)  
When it crumbles (when it crumbles)  
We will stand tall (we will stand tall)  
Face it all together  
Let the sky fall (let the sky fall)  
When it crumbles (when it crumbles)  
We will stand tall (we will stand tall)  
Face it all together  
At Skyfall

Where you go, I go  
What you see, I see  
I know I'd never be me

Without the security  
Of your loving arms  
Keeping me from harm  
Put your hand in my hand  
And we'll stand

Let the sky fall (let the sky fall)  
When it crumbles (when it crumbles)  
We will stand tall (we will stand tall)  
Face it all together  
Let the sky fall (let the sky fall)  
When it crumbles (when it crumbles)  
We will stand tall (we will stand tall)  
Face it all together  
At Skyfall

Let the sky fall  
We'll stand tall  
At Skyfall

Ooh



## Traduction :

C'est la fin  
Retiens ton souffle et compte jusqu'à dix  
Sentez la terre bouger puis  
Entends mon cœur éclater encore  
Ça c'est la fin  
Je me suis noyé et j'ai rêvé de ce moment  
Si en retard je leur dois  
Balayé, je suis volé

Laisse le ciel tomber  
Quand il s'effrite

On gardera la tête haute  
L'affronter tous ensemble

Skyfall est où nous commençons  
Mille milles et pôles écartés  
Où les mondes entrent en collision et les  
jours sont sombres  
Vous pouvez avoir mon numéro,  
Tu peux prendre mon nom  
Mais tu n'auras jamais mon cœur

Où tu vas Je vais  
Ce que tu vois je vois

# Quel est l'apport de la musique dans la Publicité ?

Je sais que je ne serai jamais moi  
Sans la sécurité  
De tes bras aimants

Me tenir à l'écart  
Mets ta main dans ma main  
Et nous nous tiendrons

*Skyfall est une chanson écrite et composée par Adèle et Paul Epworth, pour le film Skyfall, dont le nom fait référence au nom du manoir familiale Skyfall des Highlands d'Écosse de James Bond. Epworth se charge également de la réalisation. Vendue à plus de 7 millions d'exemplaires (un des singles les plus vendus de tous les temps), la chanson est récompensée en 2013 entre autres par les Oscar de la meilleure chanson originale, par le Golden Globe de la meilleure chanson originale, et par un Grammy Awards...*

## Projet musical n°3 – Travaux pratiques

Sonorisation d'une publicité au choix : utiliser l'application Garageband, Imovie + le dossier bruitage fourni par le professeur. Tu vas devoir bruite la publicité de ton choix, ajout des voix.....sans oublier un **JINGLE** et un **SLOGAN** ! Télécharge les clips publicitaires depuis l'espace de travail de ta classe dans Ecole Directe. Bon courage !

- Citroen C3
- Range Rover



## Histoire des Arts

**L'hyperréalisme** : est un mouvement artistique américain des années 1960. C'est un réalisme quasiment photographique. C'est la suite logique du Pop Art, parce qu'il utilise comme lui des symboles populaires.

**Duane Hanson** : crée « Supermarket Lady » pour représenter et dénoncer la société de consommation.

Dans les années 60, aux États-Unis, les contextes politiques et sociaux sont très agités. Les artistes du **Pop Art** ont remis en question les fausses promesses du rêve américain. Duane Hanson décide de travailler de façon réaliste et d'exprimer ses préoccupations sociales. Hanson retrouve dans ses œuvres un traitement réaliste et une approche critique des événements sociaux. Duane Hanson a le désir de rendre plus attentif le public aux défauts de la société.

